



PRÉSENTATION DU BUDGET PRIMITIF 2022



BUDGETS PRIMITIFS CONSOLIDÉS 2022



PORT

.. SECTION D'INVESTISSEMENT

531 528 €

.. SECTION DE FONCTIONNEMENT

1 471 628 €

2 003 156 €

2 776 290 €



CCAS

.. SECTION D'INVESTISSEMENT

51 742€

.. SECTION DE FONCTIONNEMENT

2 724 548 €



F.A.M.E

.. SECTION D'INVESTISSEMENT

32 438 €

.. SECTION DE FONCTIONNEMENT

1 161 832 €

1 194 271 €

TOTAL

93 613 229 €

TOTAL INVESTISSEMENT

21 082 756€

TOTAL FONCTIONNEMENT

72 530 473€

87 404 432 €

235 081 €



VILLE

.. SECTION D'INVESTISSEMENT

20 350 575 €

.. SECTION DE FONCTIONNEMENT

67 053 857 €



CAVEAUX

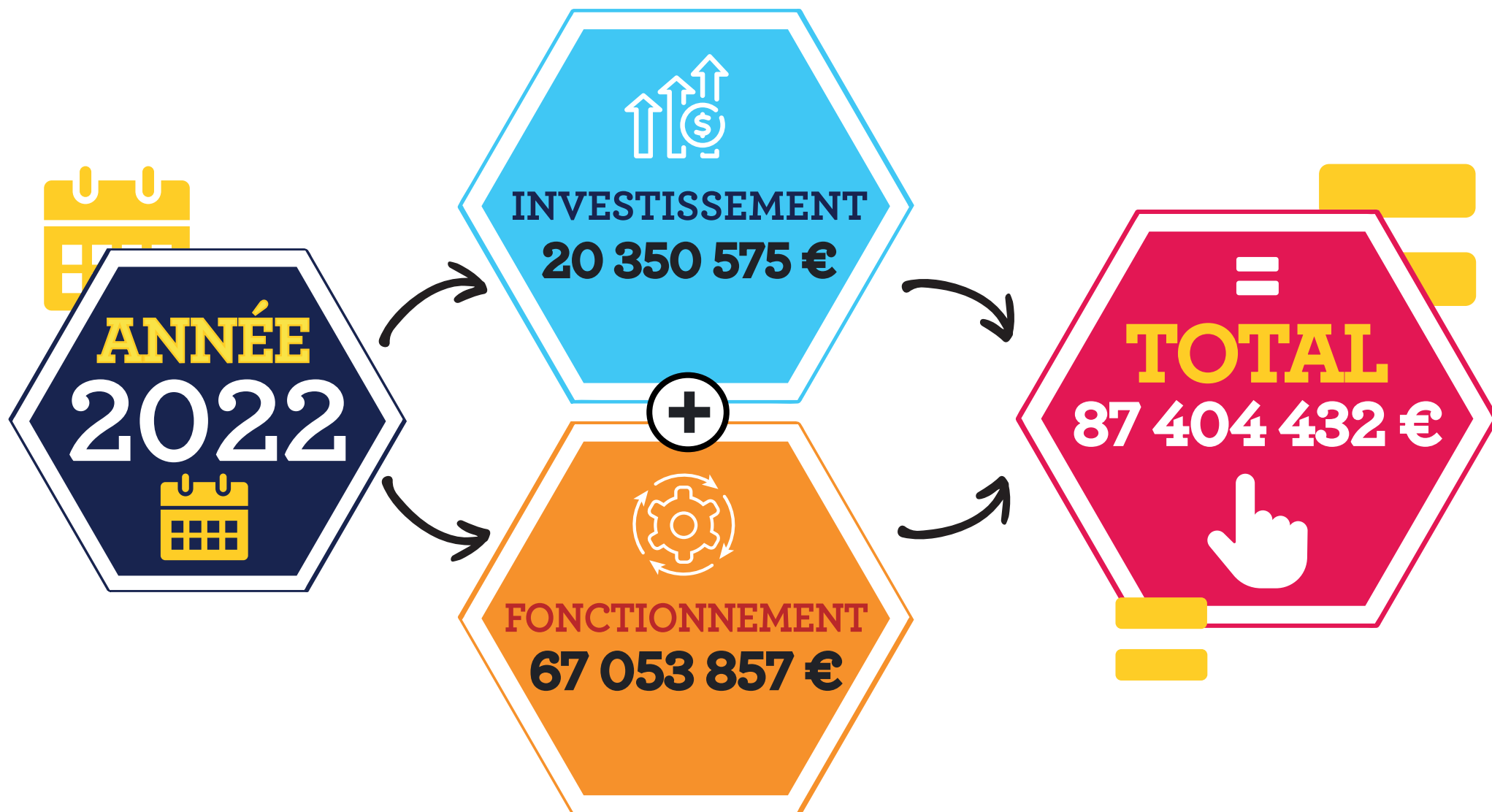
.. SECTION D'INVESTISSEMENT

116 473 €

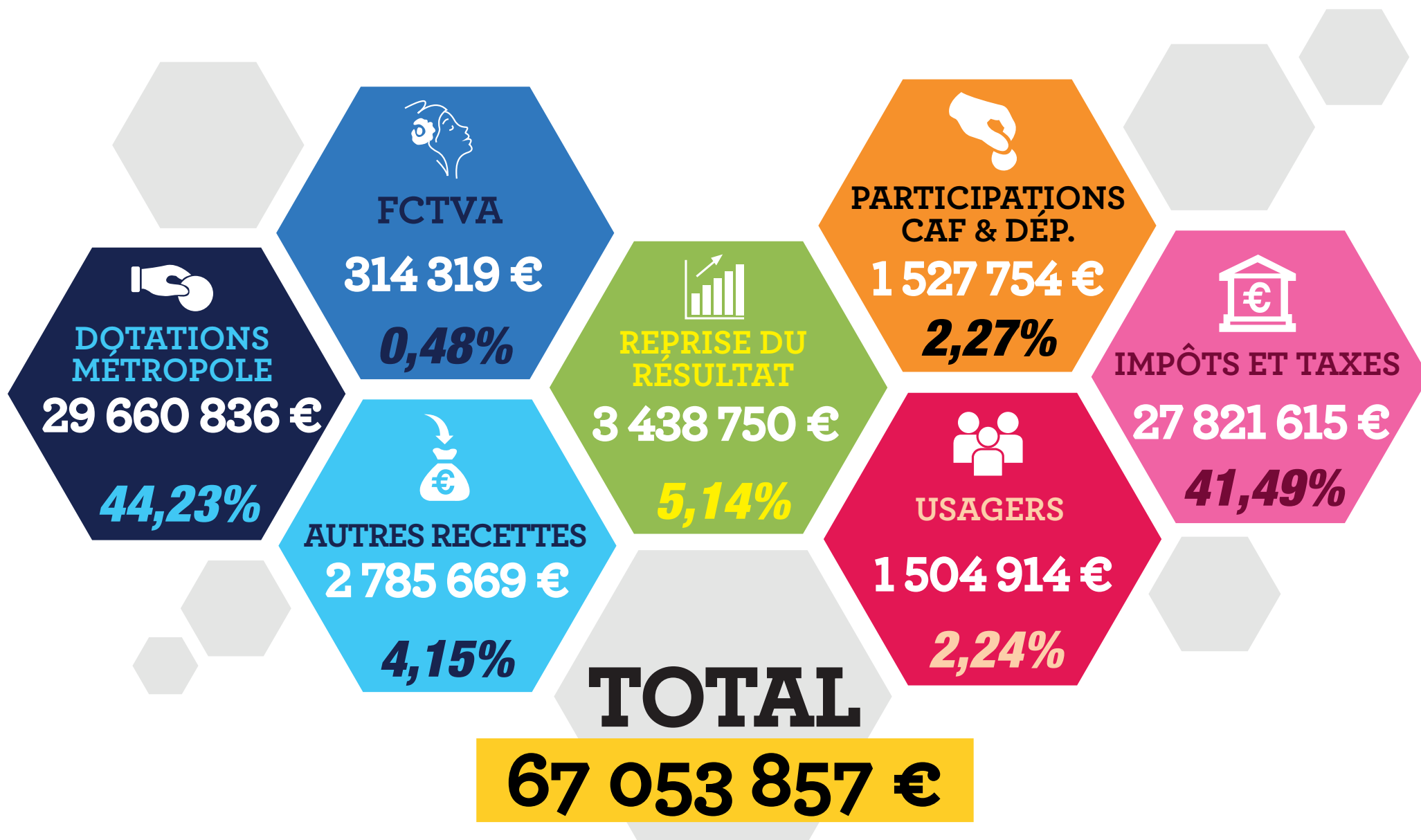
.. SECTION DE FONCTIONNEMENT

118 608 €

ÉQUILIBRE DU BUDGET PRIMITIF



LES RECETTES DE FONCTIONNEMENT



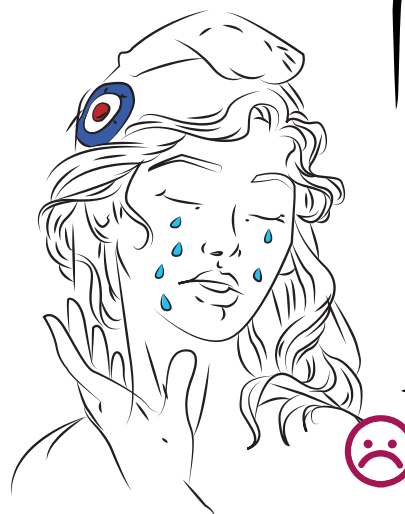
FISCALITÉ LOCALE

	TAUX 2021 VILLE	TAUX 2022 VILLE	ÉVOLUTION EN %
TAXE SUR LE FONCIER BÂTI	26,5%	26,5%	0,00%
	+	+	
PART TAXE DÉPARTEMENTALE	15,05 %	15,05 %	0,00%
	=	=	
NOUVEAUX TAUX ISSUS DE LA FUSION DES TAUX DE FONCIER BÂTI	41,55 %	41,55 %	0,00%
<hr/>			
TAXE SUR LE FONCIER NON BÂTI	0,01%	0,01%	0,00%
CONCLUSION	PAS D'AUGMENTATION D'IMPÔTS		

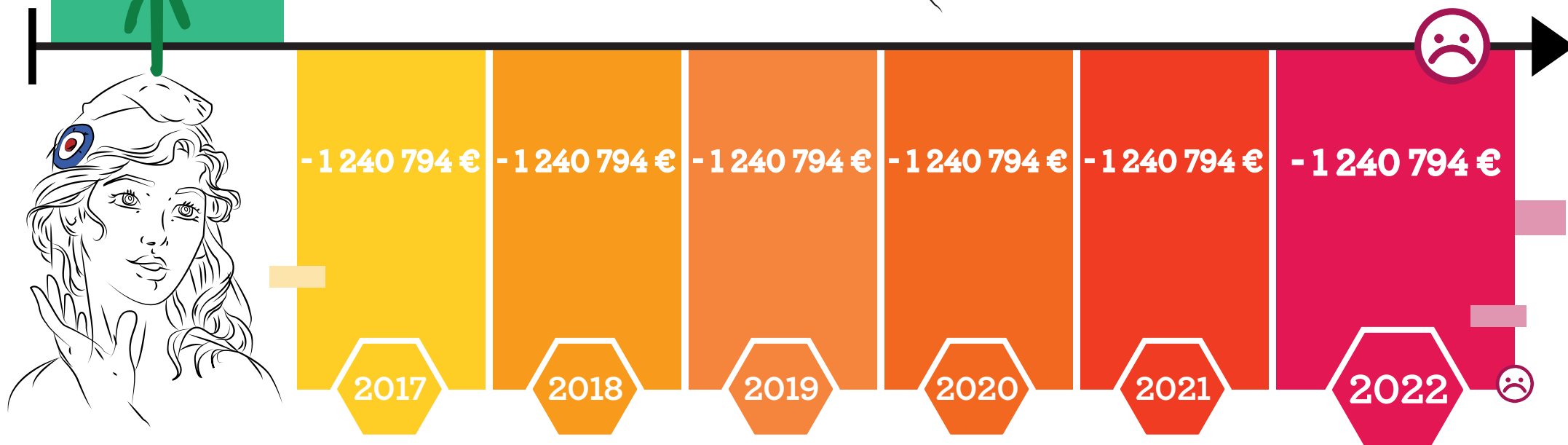
DOTATIONS MÉTROPOLE



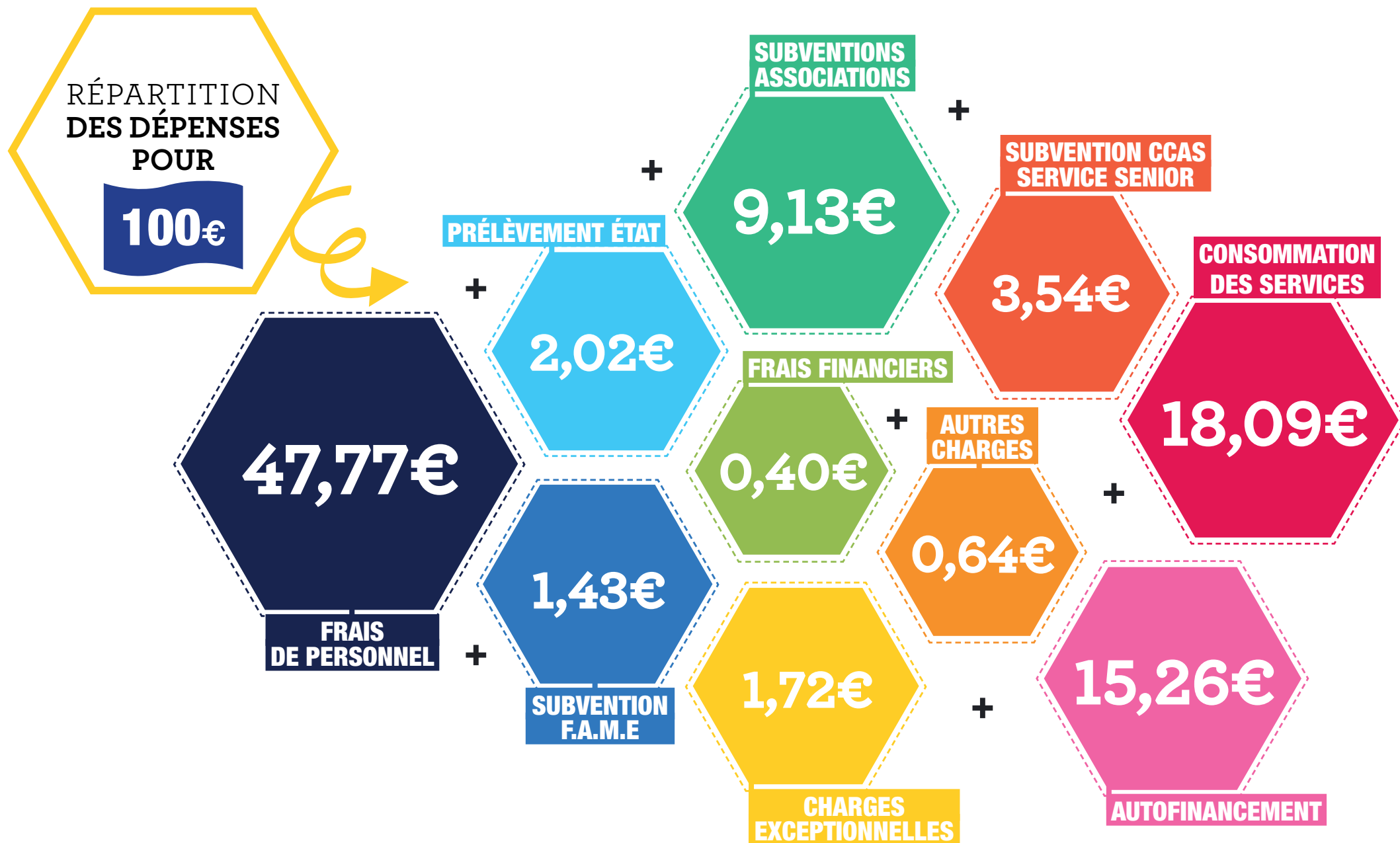
DOTATIONS DE L'ÉTAT : DOTATION GLOBALE DE FONCTIONNEMENT



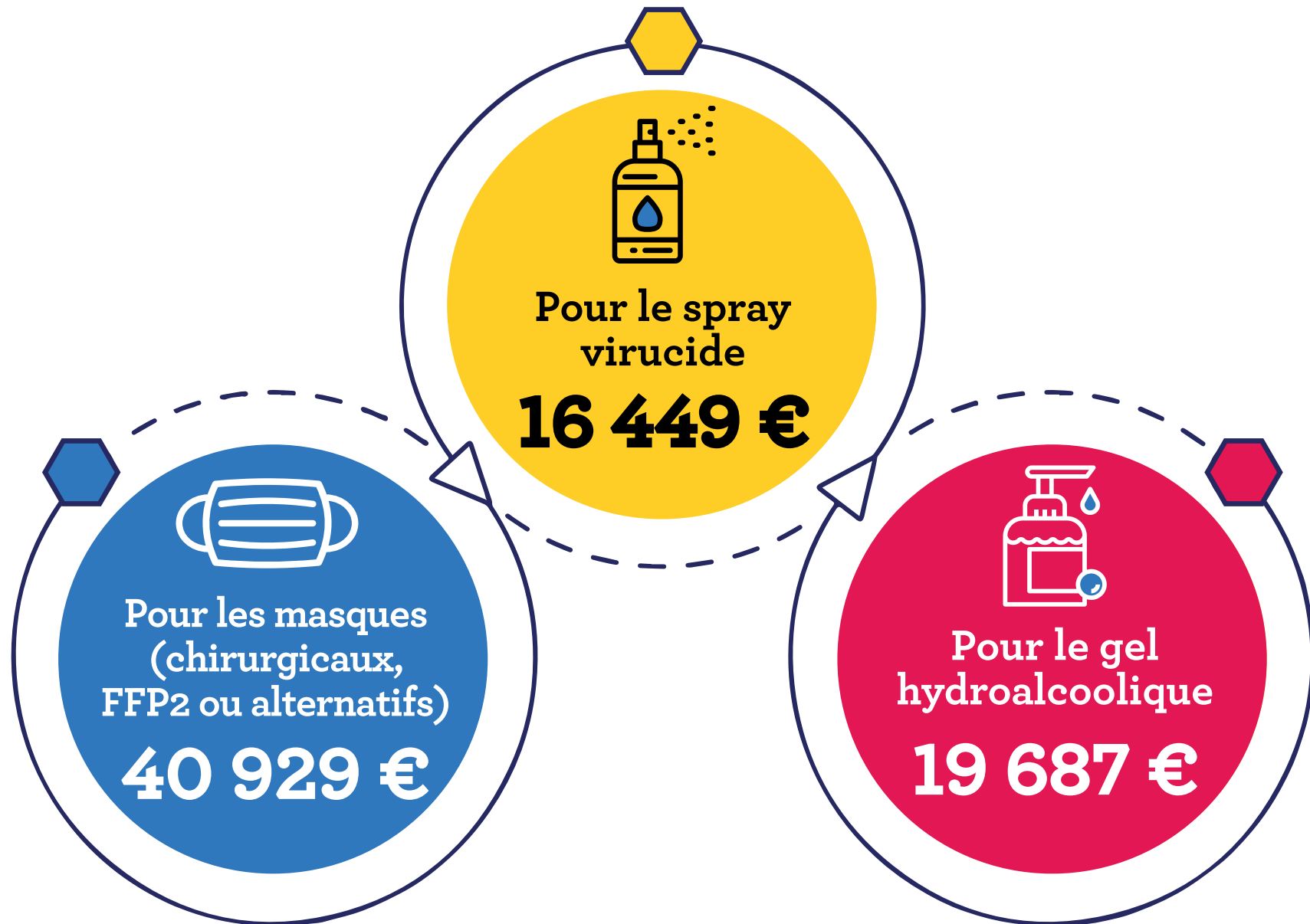
7 444 764 €
REVERSÉS À L'ÉTAT
DEPUIS 2017



STRUCTURE BUDGÉTAIRE DES DÉPENSES DE FONCTIONNEMENT



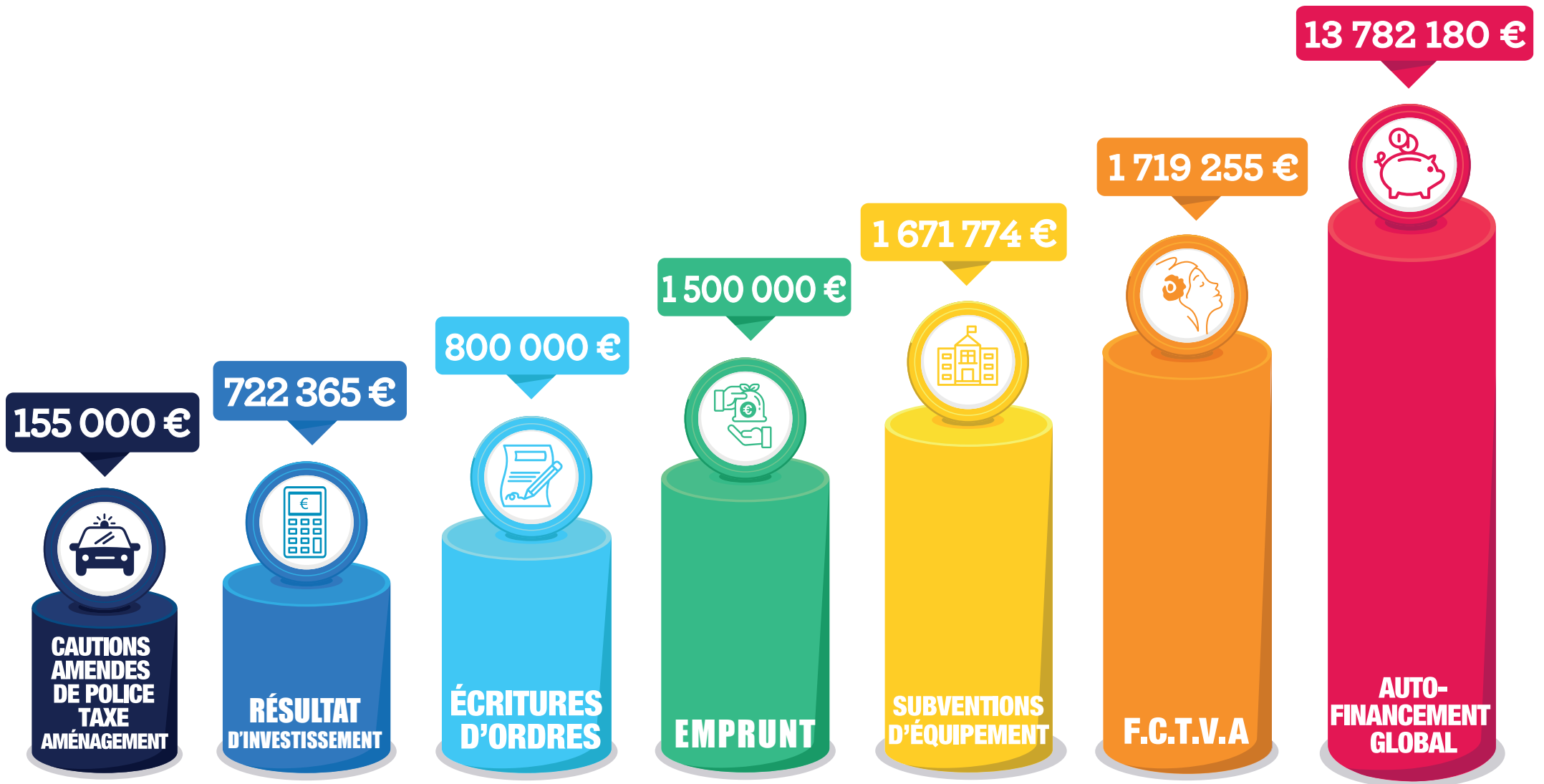
DÉPENSES COVID-19



SUBVENTIONS AUX ASSOCIATIONS



RECETTES EN INVESTISSEMENT



TOTAL : 20 350 574 €

DÉPENSES EN INVESTISSEMENT

PARTICIPATION
À LA STEP
797 552 €



REMBOURSEMENT
DU CAPITAL
EMPRUNTÉ
1 235 197 €

1 TRAVAUX
14 873 837 €



2 ÉTUDES
464 229 €

POUR
100€
D'INVESTISSEMENT



3 MATERIEL
1 557 229 €



ÉCRITURES
D'ORDRE
1 422 530 €

CES DÉPENSES
CORRESPONDENT À
L'ENRICHISSEMENT DU
PATRIMOINE DE LA COMMUNE



EMPRUNT ET DÉSENDETTEMENT



•• FOS-SUR-MER : 1 AN ET 4 MOIS

13 791 000 €



1 AN ET
4 MOIS

ANNÉE
2022

