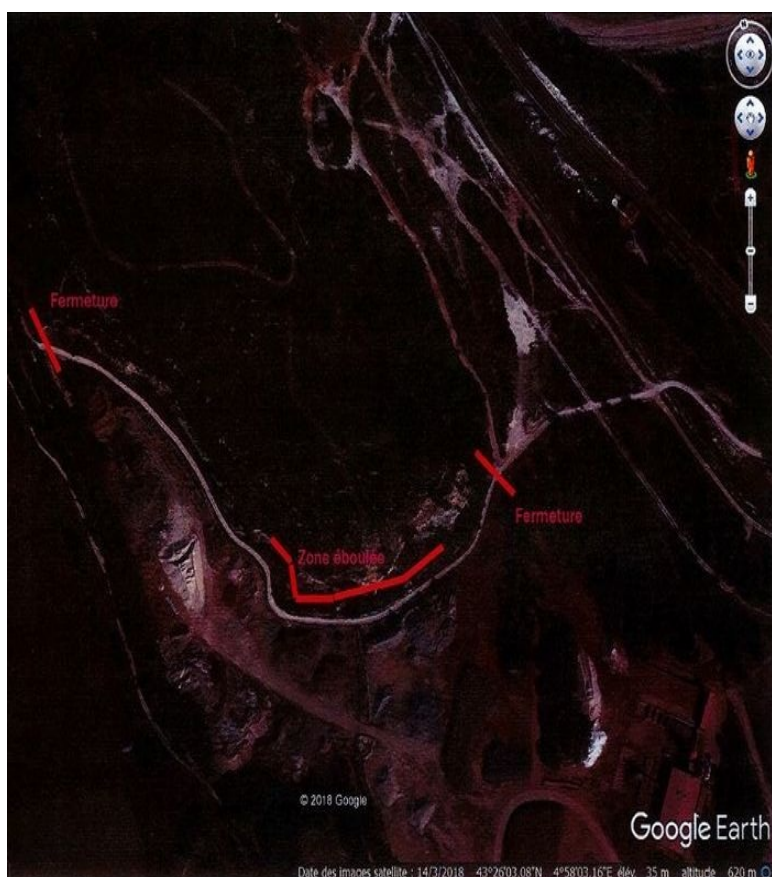


Fermeture provisoire de la promenade en colline

Suite à un effondrement d'une partie de la colline au Pont-du-Roy, au bas du chemin en stabilisé reliant les salins et le quartier de Lafarge, il a été décidé de bloquer les accès jusqu'à nouvel ordre afin d'éviter tout risque d'accident. Les démarches administratives sont en cours pour résoudre ce problème dans les meilleurs délais.

Publié le vendredi 09 novembre 2018



MAIRIE DE FOS-SUR-MER
AVENUE RENÉ CASSIN BP 5
13771 FOS-SUR-MER CEDEX
Tél. : 04 42 47 76 00

Ce site utilise des cookies pour favoriser votre navigation et enrichir les contenus qui vous sont proposés.
Vous pouvez néanmoins les désactiver à tout moment si vous le souhaitez.

<http://www.fosurmer.fr/commun/actualites-109/fermeture-provisoire-de-la-promenade-en-colline-3860.html?cHash=3a350fb4cfb13141fc73b2c7157e11d5>

✓ OK, tout accepter

Personnaliser