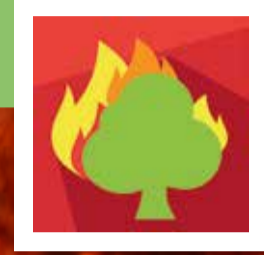


# NE JOUEZ PAS AVEC LE FEU

## 9 VECTEURS DE RISQUE À PROSCRIRE !



En forêt le barbecue est interdit toute l'année.  
Dans les jardins il doit être collé au mur d'une façade avec un point d'eau.



Toute l'année en forêt, il est interdit de fumer.



Le code forestier interdit de porter ou d'allumer des objets incandescents à l'intérieur et jusqu'à 200m des forêts.



Le brûlage de végétaux est une pratique à risque strictement réglementée.



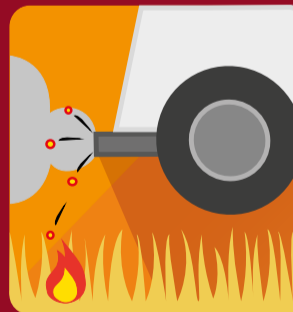
Toute l'année en forêt, il est interdit de faire du feu.



Il est interdit de jeter des objets incandescents sur les routes et leurs abords.



L'utilisation de lanterne thaïlandaise est interdite.



Le stationnement sur le bas-côté et zone herbeuse est dangereux.



En été, certains départements réglementent l'utilisation de machines pouvant produire des étincelles.

### RÈGLEMENTATION.

Toute l'année en forêt, il est interdit de fumer ou de faire du feu et plus précisément encore « de porter ou d'allumer du feu à l'intérieur et jusqu'à 200m des bois, forêts, plantations landes et maquis ».

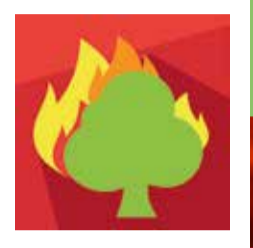
Il est également interdit de jeter des objets incandescents sur les voies et leurs abords. Qu'elles traversent ou non des zones boisées ! L'emploi du feu est réglementé par des arrêtés préfectoraux dans chaque département, comme l'accès en forêt selon les conditions de danger feux de forêt.

Pour les propriétés situées en (ou à proximité d'une) forêt : l'obligation de débroussaillage s'applique à l'ensemble des constructions. Consultez le site internet de votre préfecture ou de votre mairie.

en savoir plus [www.prevention-incendie-foret.com](http://www.prevention-incendie-foret.com)

# NE JOUEZ PAS AVEC LE FEU

## LES BONS COMPORTEMENTS



### Face au feu - Agissez

- Gardez votre calme, ne paniquez pas.
- Ne vous approchez jamais des flammes.
- Surpris par la fumée, respirez à travers un linge humide.
- Ne vous attardez jamais à observer l'incendie.
- N'encombrez pas les routes.

### En forêt

- Ne vous approchez pas du feu.
  - Eloignez-vous du feu à la perpendiculaire de l'axe de propagation.
  - Rejoignez au plus vite une zone protégée.
- En cas de départ de feu, prévenez les secours au 18 ou au 112

### Sur la route

- Ne vous stationnez pas pour regarder l'incendie.
- N'allez pas dans la direction de l'incendie et ne gênez pas les secours.
- Rebroussez chemin. En cas d'impossibilité, ne sortez pas de votre véhicule.
- Si vous êtes bloqué, cherchez une zone dégagée à proximité, fermez les vitres, allumez vos phares et ne coupez pas le moteur.

### À la maison, au jardin

- Ne jamais décider de quitter l'habitation au dernier moment à l'approche du feu.
- Conformez-vous aux instructions des secours et des forces de l'ordre.
- La construction en dur, aux abords correctement débroussaillés est le meilleur refuge.
- Avant l'arrivée du feu, ouvrez votre portail, arrosez les façades des bâtiments, rentrez tuyaux et mobiliers et les bouteilles de gaz et fermez les ouvertures et ventilations.
- Mettez vos proches à l'abri dans la maison.
- A l'arrivée des secours, prévenez-les des points d'accès, de la localisation des points d'eau et des réserves de combustibles (gaz, véhicules...) sur votre propriété.

### Témoin d'un départ de feu : Donnez l'alerte

- Au 18 ou 112 pour prévenir les sapeurs pompiers.
- Soyez rapide pour alerter, précis pour localiser et guider les intervenants, clair pour renseigner sur les lieux, causes, dégâts et menaces.

en savoir plus sur [www.prevention-incendie-foret.com](http://www.prevention-incendie-foret.com)

