



# Projet d'aménagement sur le site de l'Estagnon Presqu'île de Saint Gervais

Réunion publique – Jeudi 3 novembre 2016

METROPOLE AIX-MARSEILLE PROVENCE  
TERRITOIRE de Cornillon-Confoux, Fos-sur-Mer, Grans, Istres,  
Miramas, Port Saint-Louis-du-Rhône

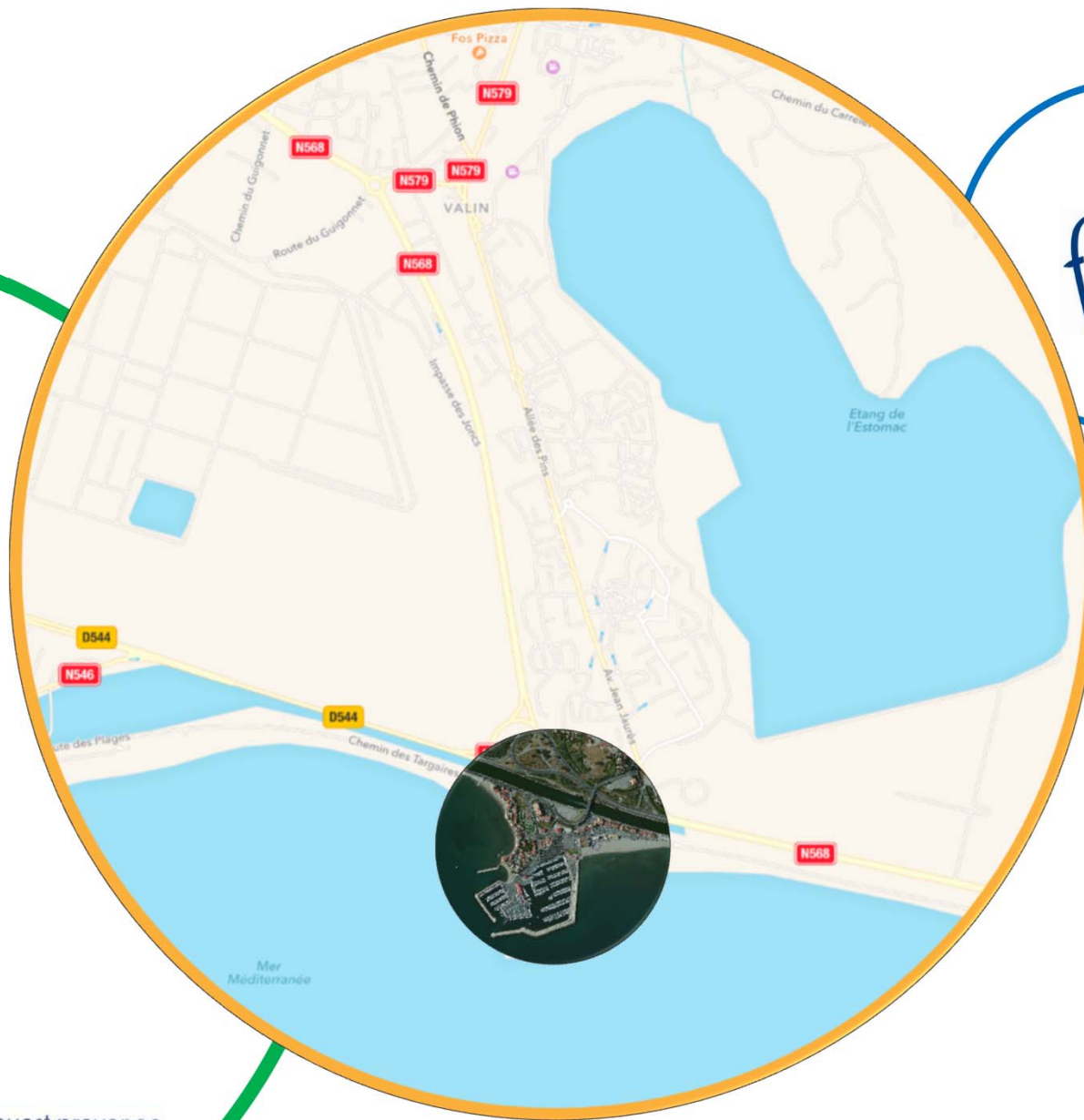
**épad** ouest provence



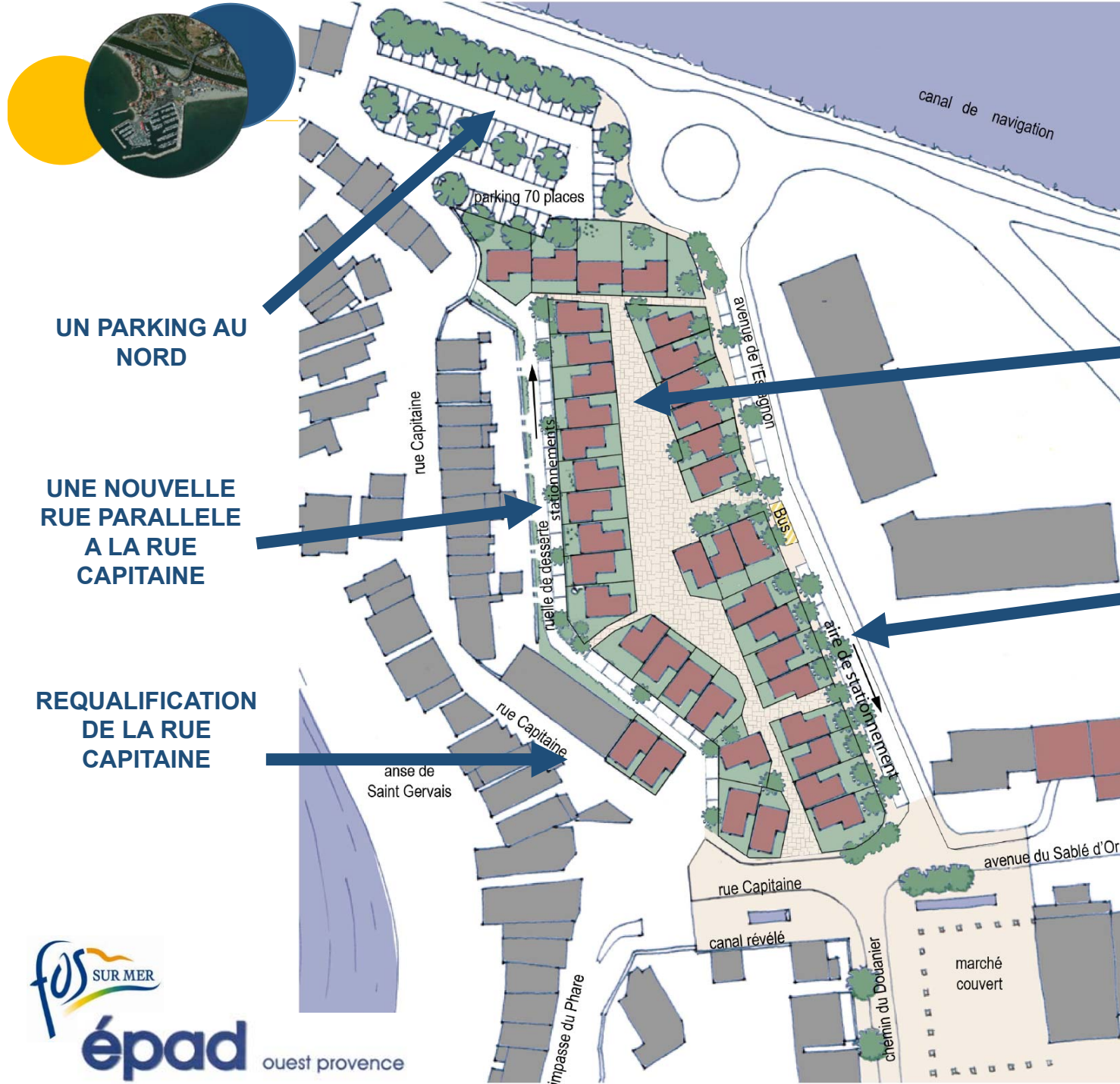
**afc ARCHITECTURE**  
MARSEILLE

UNE NOUVELLE PERSPECTIVE  
DE DEVELOPPEMENT  
pour la ville de Fos-sur-Mer

# Le Site



# PROGRAMME



UN PARKING AU NORD

UNE NOUVELLE RUE PARALLELE A LA RUE CAPITAINNE

REQUALIFICATION DE LA RUE CAPITAINNE

UN VILLAGE DE PECHEURS

REQUALIFICATION DE L'AVENUE DE L'ESTAGNON

# PROGRAMME

« Un village de pêcheurs »

DES LOGEMENTS  
INDIVIDUELS  
PRINCIPALEMENT

DES CONSTRUCTIONS  
À ÉCHELLE HUMAINE

DES ESPACES PUBLICS  
PIÉTONS SÉCURISÉS

DES PLACES DE  
STATIONNEMENT POUR  
TOUS



afc ARCHITECTURE 1



# PROGRAMME

**Un village de pêcheurs**

*En chiffres :*

**UN SITE DE 4500 M2**

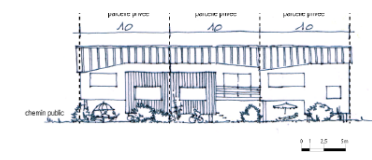
**1800 M2 DE PLACE  
PUBLIQUE**



**40 PARCELLES**



**40 < 50 LOGEMENTS**



**116 PLACES DE  
PARKING**

